

TP 400 PTO K

Holzacker mit hoher Kapazität
 TP 400 ist der optimale Holzacker zur professionellen Erzeugung von Hackschnitzel. Im professionellen Holzbetrieb. Er hat eine integrierte Kranflansch und Trichter parallel zur Fahrtrichtung. TP 400 ist schnell und effektiv bei der Häckseln von Holz bis zu 400 mm Durchmesser. Effektiver Bedarf von 200 bis 400 PS.

Der Holzacker wird an der in 3-Punkt Aufhängung des Traktors montiert, und ein Wagen mit hochhebbaren Behälter wird am vorderen Ende des Traktors montiert. Über das lange Auswurfrohr, das standardmäßig geliefert wird, werden die Hackschnitzel sicher in den Wagen mit dem hochhebbaren Behälter befördert.

Zur vollen Ausnutzung des TP 400 ist ein Traktor notwendig, bei dem der Fahrersitz um 180 Grad gewendet werden kann, weil die Zerspanung dadurch erfolgt, dass man mit dem Traktor rückwärts fährt, während zugleich der Kran bedient wird.

Standard beim TP 400

- Integriertes Hochdruck-Hydrauliksystem
- Vier kurze Messer (zwei-Messer-Rotor)

- Zwei Gegenschnneiden - Hardox 400
- Zwei hydraulisch betriebene Einzugwalzen, die einen kraftvollen Einzug sichern
- Zylinder als Gegenhalt der Walzen
- Keilriemenzug zwischen PTO und Rotor
- Hydraulisch Straffung des Keilriemenzuges
- Abstreifer zur Sicherung gegen Anhäufung von Material im Rotorgehäuse
- Austauschbare Verschleißplatte im Rotorgehäuse
- Geteiltes Rotorgehäuse mit hydraulischer Öffnung für einfachen Messerwechsel
- Automatische Justierung der Walzengeschwindigkeit über TP PILOT K
- Rotorverschluss zur Sicherung der Rotorscheibe beim Wechseln der Messer
- Kranflansch für die Montage des Krans
- Drehzahlwächter TP PILOT K
- Langes Auswurfrohr über dem Traktor
- Alle abgenutzten Teile können mit Standardwerkzeugen ausgetauscht werden
- Ausführliche Bedienungsanleitung mit Ersatzteilkatalog



TP 100

TP 150

TP 200

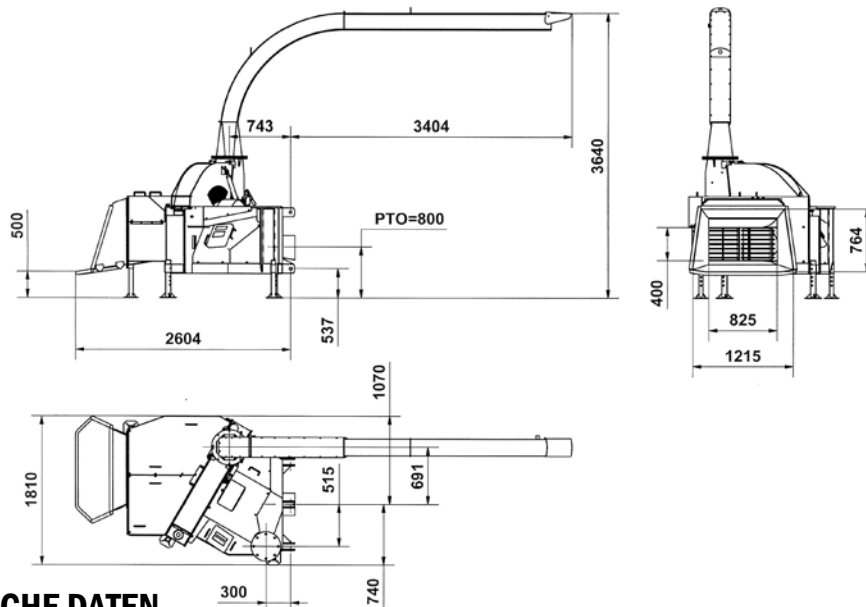
TP 250

TP 230

TP 270

TP 280

TP 400



TECHNISCHE DATEN

Max. Holz-Durchmesser	400 mm
Öffnung bei den Walzen	H x B = 400 x 440 mm
Bedienung	Start/Stop/Reversieren der Walzen von Bedienungsbox zur Platzierung im Traktor
Art des Hackers	Scheibe
Hackwinkel	30°
Hydrauliksystem	Integriertes Hochdruck-Hydrauliksystem mit variabler Stempelpumpe
Einzug	2 Stück hydraulisch betriebene Walzen (senkrecht stehend) mit hydraulischem Druckzylinder
Einzugwalzen	Neu entwickelte Zahnwalzen für einen extra kräftigen Einzug
Anzahl Messer	4 Stück (2 Schnitte pro Durchgang)
Rotorscheibe Durchmesser	1.225 mm
Rotorscheibe - Gewicht in Kg	756
Krantrichter	Parallel zur Fahrriichtung. Großer offener Trichter in 6 mm Platte mit massiven Ø 40 mm Rahmen
Kranflansch	Kräftiger Flansch zur Montage des Krans (Passt zu MOWI 400)
Leistungsbedarf	Min. 147 kW (200 PS) - Max. 294 kW (400 PS)
Keilriemenzug	Zwischen PTO-Gelenkwelle und Holzhacker mit hydraulisch Straffung
3-punkt-Aufhängung	Kategorie 3
PTO Umdrehungen	1.000 Umdr./min
Gelenkwelle	Walterscheid mit Feillauf, länge = 560 mm
Hackschnitzel länge	20-40 mm. in Hartholz max. 25 mm
Austauschbaren Gegenschniden	1 stück waagrecht und 1 stück senkrecht
Drehzahlwächter	TP Pilot K
Verkleidung	Austauschbare Verschliessplatte im unteren Rotorgehäuse
Hackgut Kapazität	Ca. 80-100 m³/Stunde (Erfahrungswert)
Gewicht	3.000 kg ohne Kran (MOWI 400) • mit Kran 3.800 kg

ZUSATZAUSRÜSTUNG

Knickholzbrecher	Satz mit 4 stück - wenn zusätzliche Anforderungen an die Hackschnitzelgröße der gestellt werden
Auswurfrohr	Kurzes Auswurfrohr mit Übergang • Drehbares Auswurfrohr
Kran und Bedienung	Wir können verschiedene Alternativen mit MOWI Kränen und Bedienung anbieten
Leuchtröhre	Leuchtröhre mit komplettem Satz Rücklichter